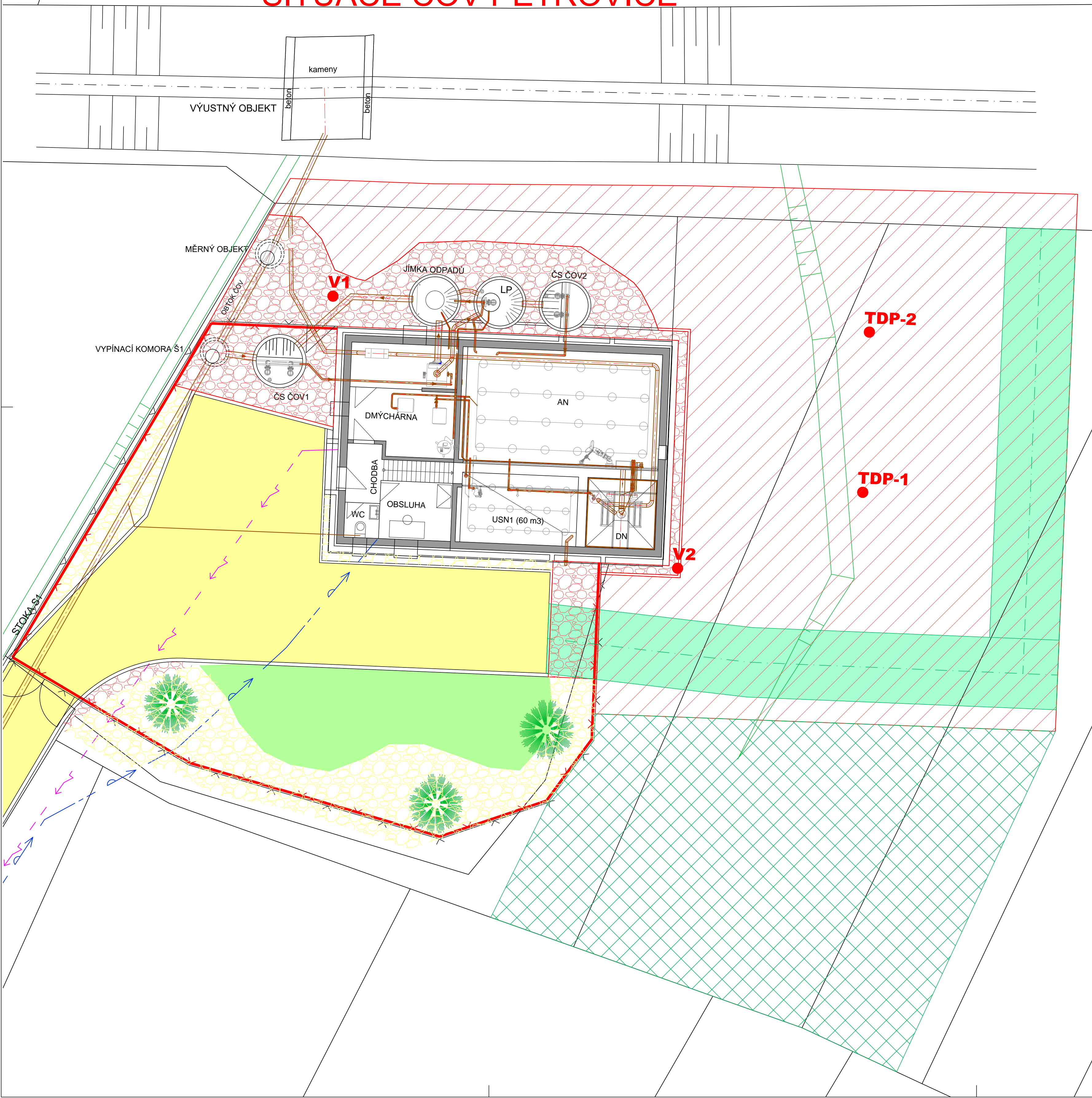


SITUACE ČOV PETROVICE



LEGENDA:

SO 101 PŘÍPRAVA ÚZEMÍ

- DEMONTÁŽ STÁVAJÍCÍHO OPLOCENÍ
- ODSTRANĚNÍ ZPEVNĚNÉ PLOCHY - KAČÍREK
- SEJMUTÍ ORNICE tl. 30cm
- PANEL CESTA š. 3m
- SEJMUTÍ ORNICE tl. 30 cm NA PLOŠE ZS

STÁVAJÍCÍ STAV

- STÁVAJÍCÍ OBJEKTY ČOV
- PŘÍPOJKA VODY PRO ČOV
- PŘÍPOJKA NN PRO ČOV
- STÁVAJÍCÍ OPLOCENÍ ČOV
- KOMUNIKACE, ZPEVNĚNÁ PLOCHA
- CHODNÍK - KAČÍREK
- ZATRAVNĚNÁ PLOCHA

SO 101 PŘÍPRAVA ÚZEMÍ-

Rev. č.	Datum	Schválil	Stručný popis změn

KOOPERACE V PROFESI	-	tel.:	-
-	-	e-mail:	-
PRO DUIS s.r.o.	-	ICO:	-

				DUIS S.R.O. Projektové a inženýrské služby Srbská 1546/21, 612 00 Brno E-mail: duis@duis.cz www.duis.cz	
Vypracoval:	Projektant: Ing. Klímová	Mi.ing.projektu: Ing. Klímová	Tech. kontrola: Ing. Vachý	Formát:	6 A4
Objednatel: Vodovody a kanalizace Třebíč	Investor: Vodovody a kanalizace Třebíč			Datum:	03/2025
ČOV PETROVICE INTENZIFIKACE				Stupeň:	DPS
				Soubor:	Petrovice DPS
				Měřítko:	1:100
				Číslo zakázky: 1308	
Příloha: SITUACE PŘÍPRAVY ÚZEMÍ				Č.přílohy: D.1-1.1	